





## Прайс лист

### Труба з нержавіючої сталі

Ціни вказані в гривнях з урахуванням ПДВ



Діаметр $\varnothing$ , мм	$\varnothing 100$	$\varnothing 110$	$\varnothing 120$	$\varnothing 130$	$\varnothing 140$	$\varnothing 150$	$\varnothing 160$	$\varnothing 180$	$\varnothing 200$	$\varnothing 220$	$\varnothing 230$	$\varnothing 250$	$\varnothing 300$
1 метр													
Труба 1м (0,5мм)	306	338	366	399	428	459	488	551	611	784	818	951	1279
Труба 1м (0,8мм)	488	538	587	636	683	700	782	878	974	1252	1309	1523	1932
Труба 1м (1мм)	611	671	732	792	854	915	974	1102	1220	1565	1633	1900	2433
0,5 метра													
Труба 0,5м (0,5мм)	161	179	194	209	224	243	257	290	321	380	396	460	644
Труба 0,5м (0,8мм)	257	282	308	334	359	383	408	459	510	605	633	737	884
Труба 0,5м (1мм)	321	353	383	417	447	480	510	576	639	756	821	919	1105
0,3 метра													
Труба 0,3м (0,5мм)	106	117	128	137	148	158	170	189	210	261	273	318	429
Труба 0,3м (0,8мм)	170	185	203	219	236	251	269	302	335	417	436	504	603
Труба 0,3м (1мм)	210	230	251	272	293	315	335	376	417	520	545	630	757

### Труба з нержавіючої сталі з теплоізоляцією в нержавіючому кожусі



Діаметр $\varnothing$ , мм	100 160	110 180	120 180	130 200	140 200	150 220	160 220	180 250	200 260	220 280	230 300	250 320	300 360
1 метр													
Труба 1м н/н (0,5мм)	908	1036	1049	1179	1187	1319	1326	1532	1606	2020	2310	2500	3083
Труба 1м н/н (0,8мм)	1089	1238	1270	1416	1444	1593	1619	1858	1970	2495	2676	3082	3640
Труба 1м н/н (1мм)	1212	1370	1415	1574	1613	1775	1812	2079	2213	2810	3005	3467	4228
0,5 метра													
Труба 0,5м н/н (0,5мм)	561	639	650	723	731	812	819	941	990	1353	1367	1715	2136
Труба 0,5м н/н (0,8мм)	678	765	788	874	894	984	1004	1146	1222	1682	1712	2133	2466
Труба 0,5м н/н(1мм)	755	851	880	975	1002	1102	1128	1288	1379	1899	1937	2406	2796
0,25 метра													
Труба 0,25м н/н (0,5мм)	353	396	405	448	456	508	515	586	617	777	898	1096	1265
Труба 0,25м н/н (0,8мм)	429	480	496	548	563	618	634	720	768	966	1034	1260	1461
Труба 0,25м н/н (1мм)	476	536	555	611	630	694	713	812	867	1095	1167	1424	1661

### Труба з нержавіючої сталі з теплоізоляцією в оцинкованому кожусі



Діаметр $\varnothing$ , мм	100 160	110 180	120 180	130 200	140 200	150 220	160 220	180 250	200 260	220 280	230 300	250 320	300 360
1 метр													
Труба 1м н/оц (0,5мм)	719	824	839	948	958	1070	1077	1256	1319	1679	1816	2042	2458
Труба 1м н/оц (0,8мм)	931	1057	1094	1224	1258	1389	1417	1637	1743	2233	2397	2624	2956
Труба 1м н/оц (1мм)	1074	1213	1263	1407	1455	1601	1644	1893	2028	2600	2781	3008	3508
0,5 метра													
Труба 0,5м н/оц (0,5мм)	434	496	507	567	579	643	653	755	797	1071	1148	1271	1494
Труба 0,5м н/оц (0,8мм)	570	643	670	745	769	843	868	996	1067	1470	1550	1688	1797
Труба 0,5м н/оц(1мм)	660	744	777	863	894	980	1011	1161	1251	1724	1813	1961	2099
0,25 метра													
Труба 0,25м н/оц (0,5мм)	292	329	338	377	384	426	434	497	527	656	777	808	860
Труба 0,25м н/оц (0,8мм)	380	426	444	492	509	555	573	654	702	877	933	971	1039
Труба 0,25м н/оц (1мм)	436	490	514	566	588	643	665	761	817	1028	1090	1134	1223

Труба - подовжувач з нержавіючої сталі

Діаметр Ø, мм	Ø100	Ø110	Ø120	Ø130	Ø140	Ø150	Ø160	Ø180	Ø200	Ø220	Ø230	Ø250	Ø300	
0,3-0,5 м	0,3-0,5м (0,5мм)	161	179	194	209	224	243	257	290	321	380	396	460	665
	0,3-0,5м (0,8мм)	257	282	308	334	359	383	408	459	510	605	633	737	884
	0,3-0,5м (1мм)	321	353	383	417	447	480	510	576	639	756	821	919	1105
0,5-1 м	0,5-1м (0,5мм)	306	338	366	399	428	459	488	551	611	712	743	864	1247
	0,5-1м (0,8мм)	488	538	587	636	683	732	782	878	974	1252	1309	1523	1932
	0,5-1м (1мм)	611	671	732	792	854	915	974	1098	1220	1564	1633	1900	2433

Труба - подовжувач з нержавіючої сталі з теплоізоляцією в нержавіючому кожусі

Діаметр Ø, мм		100 160	110 180	120 180	130 200	140 200	150 220	160 220	180 250	200 260	220 280	230 300	250 320	300 360
0,3-0,5 м	0,3-0,5м н/н (0,5мм)	561	639	650	723	731	812	819	941	990	1353	1367	1715	2136
	0,3-0,5м н/н (0,8мм)	678	765	788	874	894	984	1004	1146	1222	1682	1712	2133	2466
	0,3-0,5м н/н (1мм)	755	851	880	975	1002	1102	1128	1288	1379	1899	1937	2406	2796
0,5-1 м	0,5-1м н/н (0,5мм)	908	1036	1049	1179	1187	1319	1326	1532	1606	2020	2310	2500	3083
	0,5-1м н/н (0,8мм)	1089	1238	1270	1416	1444	1593	1619	1858	1970	2495	2676	3082	3640
	0,5-1м н/н (1мм)	1212	1370	1415	1574	1613	1775	1812	2079	2213	2810	3005	3467	4228

Труба - подовжувач з нержавіючої сталі з теплоізоляцією в оцинкованому кожусі

Діаметр Ø, мм	100	110	120	130	140	150	160	180	200	220	230	250	300	
	160	180	180	200	200	220	220	250	260	280	300	320	360	
0,3-0,5 м	0,3-0,5м н/оц (0,5мм)	434	496	507	567	579	643	653	755	797	1071	1148	1271	1494
	0,3-0,5м н/оц (0,8мм)	570	643	670	745	769	843	868	996	1067	1470	1550	1688	1797
	0,3-0,5м н/оц (1мм)	660	744	777	863	894	980	1011	1161	1251	1724	1813	1961	2099
0,5-1 м	0,5-1м н/оц (0,5мм)	719	824	839	948	958	1070	1077	1256	1319	1679	1816	2042	2458
	0,5-1м н/оц (0,8мм)	931	1057	1094	1224	1258	1389	1417	1637	1743	2233	2397	2624	2956
	0,5-1м н/оц (1мм)	1074	1213	1263	1407	1455	1601	1644	1893	2028	2600	2781	3008	3508

Труба-радіатор з нержавіючої сталі

Діаметр Ø, мм	Ø100	Ø110	Ø120	Ø130	Ø140	Ø150	Ø160	Ø180	Ø200	Ø220	Ø230	Ø250	Ø300
Труба 1м (0,8мм)	2007	2007	2007	2007	2007	2526	2526	2526	2526	3237	3237	3747	4597
Труба 1м (1мм)	2236	2236	2236	2236	2236	2807	2807	2807	2807	3625	3625	4387	5151
Труба 0,5м (0,8мм)	1108	1108	1108	1108	1108	1406	1406	1406	1406	1876	1876	1876	2299
Труба 0,5м (1мм)	1343	1343	1343	1343	1343	1560	1560	1560	1560	2099	2099	2099	2576

Труба під каміння з нержавіючої сталі

Діаметр Ø, мм	Ø100	Ø110	Ø120	Ø130	Ø140	Ø150	Ø160	Ø180	Ø200
Труба під каміння (0,8мм)	2902	3192	3484	3994	3994	3994	3994	3994	3994
Труба під каміння (1мм)	3873	3873	3873	4440	4440	4440	4440	4440	4440

Бак пароутворювач

Діаметр Ø, мм	Ø120
Бак пароутворювач (1мм)	2828

За індивідуальним замовленням виготовляються баки різних розмірів та конфігурацій (з двома штуцерами, зі зміщенням бака та ін.)

Ємність 30л

**Трійник 87° з нержавіючої сталі**


Діаметр $\varnothing$ , мм	$\varnothing 100$	$\varnothing 110$	$\varnothing 120$	$\varnothing 130$	$\varnothing 140$	$\varnothing 150$	$\varnothing 160$	$\varnothing 180$	$\varnothing 200$	$\varnothing 220$	$\varnothing 230$	$\varnothing 250$	$\varnothing 300$
Трійник 87 (0,5мм)	335	363	382	416	456	472	570	630	693	767	827	1177	1714
Трійник 87 (0,8мм)	539	579	612	668	724	756	914	1010	1108	1219	1315	1883	2739
Трійник 87 (1мм)	672	720	760	827	903	944	1138	1258	1385	1525	1645	2350	3421

**Трійник 45° з нержавіючої сталі**


Діаметр $\varnothing$ , мм	$\varnothing 100$	$\varnothing 110$	$\varnothing 120$	$\varnothing 130$	$\varnothing 140$	$\varnothing 150$	$\varnothing 160$	$\varnothing 180$	$\varnothing 200$	$\varnothing 220$	$\varnothing 230$	$\varnothing 250$	$\varnothing 300$
Трійник 45 (0,5мм)	396	435	471	494	544	564	672	760	830	916	984	1757	2369
Трійник 45 (0,8мм)	641	690	749	783	869	900	1076	1212	1331	1459	1573	2807	3787
Трійник 45 (1мм)	796	866	930	982	1083	1125	1346	1518	1662	1820	1969	3509	4737

**Трійник 87° з нержавіючої сталі з теплоізоляцією в нержавіючому кожусі**


Діаметр $\varnothing$ , мм	100 160	110 180	120 180	130 200	140 200	150 220	160 220	180 250	200 260	220 280	230 300	250 320	300 360
Трійник 87 н/н (0,5мм)	1083	1155	1162	1258	1311	1385	1505	1637	1756	2223	2667	3627	3788
Трійник 87 н/н (0,8мм)	1292	1384	1408	1515	1596	1686	1859	2036	2196	2752	3303	4443	4985
Трійник 87 н/н (1мм)	1432	1534	1564	1686	1785	1878	2099	2296	2478	3100	3720	4976	5777

**Трійник - ревзія 87° з нержавіючої сталі з теплоізоляцією в нержавіючому кожусі**


Діаметр $\varnothing$ , мм	100 160	110 180	120 180	130 200	140 200	150 220	160 220	180 250	200 260	220 280	230 300	250 320	300 360
Трійник 87 н/н (0,5мм)	1583	1655	1662	1758	1811	1885	2005	2137	2256	2723	3167	4127	4288
Трійник 87 н/н (0,8мм)	1792	1884	1908	2015	2096	2186	2359	2536	2696	3252	3803	4943	5485
Трійник 87 н/н (1мм)	1932	2034	2064	2186	2285	2378	2599	2796	2978	3600	4220	5476	6277

**Трійник 45° з нержавіючої сталі з теплоізоляцією в нержавіючому кожусі**


Діаметр $\varnothing$ , мм	100 160	110 180	120 180	130 200	140 200	150 220	160 220	180 250	200 260	220 280	230 300	250 320	300 360
Трійник 45 н/н (0,5мм)	1305	1408	1432	1505	1587	1710	1808	1961	2108	2660	3615	4707	5513
Трійник 45 н/н (0,8мм)	1556	1674	1719	1812	1919	2058	2229	2436	2626	3291	4356	5910	7582
Трійник 45 н/н (1мм)	1721	1857	1917	2013	2147	2296	2507	2751	2975	3716	4858	6725	8956

**Трійник 87° з нержавіючої сталі з теплоізоляцією в оцинкованому кожусі**


Діаметр $\varnothing$ , мм	100 160	110 180	120 180	130 200	140 200	150 220	160 220	180 250	200 260	220 280	230 300	250 320	300 360
Трійник 87 н/оц (0,5мм)	877	933	942	1009	1052	1123	1210	1312	1407	1797	2127	2696	2618
Трійник 87 н/оц (0,8мм)	1098	1168	1195	1282	1352	1428	1587	1718	1860	2349	2714	3510	3712
Трійник 87 н/оц (1мм)	1242	1325	1357	1464	1544	1630	1829	1993	2159	2709	3114	4046	4441

**Трійник - ревзія 87° з нержавіючої сталі з теплоізоляцією в оцинкованому кожусі**


Діаметр $\varnothing$ , мм	100 160	110 180	120 180	130 200	140 200	150 220	160 220	180 250	200 260	220 280	230 300	250 320	300 360
Трійник 87 н/оц (0,5мм)	1377	1433	1442	1509	1552	1623	1710	1812	1907	2297	2627	3196	3118
Трійник 87 н/оц (0,8мм)	1598	1668	1695	1782	1852	1928	2087	2218	2360	2849	3214	4010	4212
Трійник 87 н/оц (1мм)	1742	1825	1857	1964	2044	2130	2329	2493	2659	3209	3614	4546	4941

**Трійник 45° з нержавіючої сталі з теплоізоляцією в оцинкованому кожусі**


Діаметр $\varnothing$ , мм	100 160	110 180	120 180	130 200	140 200	150 220	160 220	180 250	200 260	220 280	230 300	250 320	300 360
Трійник 45 н/оц (0,5мм)	1038	1114	1128	1210	1255	1342	1443	1575	1689	2138	2898	3510	4209
Трійник 45 н/оц (0,8мм)	1302	1397	1428	1533	1618	1705	1883	2074	2235	2792	3680	4715	6109
Трійник 45 н/оц (1мм)	1478	1587	1630	1747	1845	1950	2173	2399	2595	3229	4198	5528	7366



Коліно 90° з нержавіючої сталі



Діаметр Ø, мм	Ø100	Ø110	Ø120	Ø130	Ø140	Ø150	Ø160	Ø180	Ø200	Ø220	Ø230	Ø250	Ø300
Коліно 90 (0,5мм)	270	287	298	327	365	377	471	474	502	542	599	685	935
Коліно 90 (0,8мм)	428	461	474	515	579	605	749	762	806	867	961	1098	1488
Коліно 90 (1мм)	528	570	600	645	720	752	930	954	1000	1084	1204	1366	1861

Коліно 45° з нержавіючої сталі



Діаметр Ø, мм	Ø100	Ø110	Ø120	Ø130	Ø140	Ø150	Ø160	Ø180	Ø200	Ø220	Ø230	Ø250	Ø300
Коліно 45 (0,5мм)	146	154	180	180	183	206	234	240	256	290	297	418	495
Коліно 45 (0,8мм)	236	248	287	287	296	327	370	382	414	472	477	673	787
Коліно 45 (1мм)	290	309	360	360	365	405	461	472	512	583	593	840	1073

Коліно 0°-90° (поворотне) з нержавіючої сталі



Діаметр Ø, мм	Ø100	Ø110	Ø120	Ø130	Ø140	Ø150	Ø160	Ø180	Ø200	Ø220	Ø230	Ø250	Ø300
Коліно 0-90 (0,5мм)	270	287	298	327	365	377	471	474	500	542	599	685	935

Коліно 90° з нержавіючої сталі з теплоізоляцією в нержавіючому кожусі



Діаметр Ø, мм	100 160	110 180	120 180	130 200	140 200	150 220	160 220	180 250	200 260	220 280	230 300	250 320	300 360
Коліно 90 н/н (0,5мм)	954	1108	1148	1238	1340	1362	1451	1594	1710	2141	2361	3118	3250
Коліно 90 н/н (0,8мм)	1121	1288	1331	1443	1564	1596	1743	1895	2020	2507	2770	3590	3953
Коліно 90 н/н (1мм)	1230	1406	1452	1566	1712	1755	1940	2086	2231	2763	3045	3903	4422

Коліно 45° з нержавіючої сталі з теплоізоляцією в нержавіючому кожусі



Діаметр Ø, мм	100 160	110 180	120 180	130 200	140 200	150 220	160 220	180 250	200 260	220 280	230 300	250 320	300 360
Коліно 45 н/н (0,5мм)	549	584	606	659	698	708	738	749	762	909	981	1270	1593
Коліно 45 н/н (0,8мм)	638	672	718	773	814	836	884	903	923	1112	1188	1564	2064
Коліно 45 н/н (1мм)	698	740	795	854	885	921	975	996	1032	1245	1323	1755	2369

Коліно 90° з нержавіючої сталі з теплоізоляцією в оцинкованому кожусі



Діаметр Ø, мм	100 160	110 180	120 180	130 200	140 200	150 220	160 220	180 250	200 260	220 280	230 300	250 320	300 360
Коліно 90 н/оц (0,5мм)	773	892	920	990	1038	1105	1168	1289	1369	1709	1892	2324	2188
Коліно 90 н/оц (0,8мм)	947	1080	1108	1200	1269	1352	1467	1600	1699	2104	2320	2788	2838
Коліно 90 н/оц (1мм)	1062	1200	1242	1342	1422	1512	1675	1802	1910	2364	2610	3112	3274

Коліно 45° з нержавіючої сталі з теплоізоляцією в оцинкованому кожусі



Діаметр Ø, мм	100 160	110 180	120 180	130 200	140 200	150 220	160 220	180 250	200 260	220 280	230 300	250 320	300 360
Коліно 45 н/оц (0,5мм)	439	468	490	534	572	574	587	608	615	727	790	951	1086
Коліно 45 н/оц (0,8мм)	534	572	608	644	687	700	738	765	780	934	1003	1238	1507
Коліно 45 н/оц (1мм)	597	632	684	729	769	789	838	858	892	1077	1139	1428	1802



Конденсатозбірник 1мм

Діаметр Ø, мм	100	110	120	130	140	150	160	180	200	220	230	250	300
Конденсатозбірник	930	1232	1232	1457	1500	1648	1694	1998	2249	2400	2530	2750	3385



Ревізія з нержавіючої сталі (лійка в комплекті)

Діаметр Ø, мм	Ø100	Ø110	Ø120	Ø130	Ø140	Ø150	Ø160	Ø180	Ø200	Ø220	Ø230	Ø250	Ø300
Ревізія (0,5мм)	335	363	382	416	456	472	570	630	693	767	827	1177	1571
Ревізія (0,8мм)	539	579	612	668	724	756	914	1010	1108	1219	1315	1883	2512
Ревізія (1мм)	672	720	760	827	903	944	1138	1258	1385	1525	1645	2350	3137



Ревізія з нержавіючої сталі з теплоізоляцією в нержавіючому кожусі (лійка та дека в комплекті)

Діаметр Ø, мм	100 160	110 180	120 180	130 200	140 200	150 220	160 220	180 250	200 260	220 280	230 300	250 320	300 360
Ревізія н/н (0,5мм)	1083	1155	1170	1259	1305	1404	1505	1622	1745	2223	2440	3225	3422
Ревізія н/н (0,8мм)	1292	1384	1408	1515	1596	1686	1859	2013	2186	2752	3014	4031	4618
Ревізія н/н (1мм)	1432	1534	1565	1686	1779	1888	2099	2277	2465	3100	3389	4581	5405



Ревізія з нержавіючої сталі з теплоізоляцією в оцинкованому кожусі (лійка та дека в комплекті)

Діаметр Ø, мм	100 160	110 180	120 180	130 200	140 200	150 220	160 220	180 250	200 260	220 280	230 300	250 320	300 360
Ревізія н/оц (0,5мм)	877	933	940	1009	1058	1123	1210	1302	1352	1792	1959	1998	2339
Ревізія н/оц (0,8мм)	1098	1168	1195	1282	1352	1428	1587	1717	1810	2342	2542	3221	3432
Ревізія н/оц (1мм)	1242	1325	1350	1464	1550	1630	1829	1987	2097	2705	2942	3756	4162



Регулятор тяги з нержавіючої сталі

Діаметр Ø, мм	Ø100	Ø110	Ø120	Ø130	Ø140	Ø150	Ø160	Ø180	Ø200	Ø220	Ø230	Ø250	Ø300
Регулятор тяги (0,5мм)	605	605	605	605	605	651	651	700	749	840	887	1061	1281
Регулятор тяги (0,8мм)	959	959	959	959	959	1037	1037	1112	1191	1337	1419	1690	2050
Регулятор тяги (1мм)	1206	1206	1206	1206	1206	1294	1294	1391	1490	1676	2116	2133	2268



Регулятор тяги з нержавіючої сталі з теплоізоляцією в нержавіючому кожусі

Діаметр Ø, мм	100 160	110 180	120 180	130 200	140 200	150 220	160 220	180 250	200 260	220 280	230 300	250 320	300 360
Регулятор н/н (0,5мм)	1091	1182	1184	1226	1230	1317	1378	1472	1487	1908	2007	2499	2684
Регулятор н/н (0,8мм)	1464	1554	1556	1596	1608	1719	1779	1900	2013	2482	2620	3225	3503
Регулятор н/н (1мм)	1714	1798	1808	1852	1857	1984	2051	2194	2331	2874	3023	3716	4036



Регулятор тяги з нержавіючої сталі з теплоізоляцією в оцинкованому кожусі

Діаметр Ø, мм	100 160	110 180	120 180	130 200	140 200	150 220	160 220	180 250	200 260	220 280	230 300	250 320	300 360
Регулятор н/оц (0,5мм)	929	974	974	1009	1009	1084	1103	1192	1248	1623	1705	1994	2021
Регулятор н/оц (0,8мм)	1318	1359	1359	1397	1397	1509	1523	1647	1737	2223	2349	2722	2766
Регулятор н/оц (1мм)	1582	1620	1620	1660	1660	1785	1800	1944	2054	2627	2769	3204	3261

Регулятор тяги з довгою ручкою.



Виконання 1 (обертання 90°)



Виконання 2 (поздовжний хід)

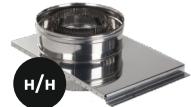
Ціни регуляторів тяги у виконанні 1 або у виконанні 2 відповідають цінам аналогічних регуляторів тяги у стандартному виконанні

Шибер з нержавіючої сталі



Діаметр Ø, мм	100	110	120	130	140	150	160	180	200	220	230	250	300
Товщина сталі 0,5мм	651	651	651	651	651	702	702	759	808	882	930	1025	1029
Товщина сталі 0,8мм	1036	1036	1036	1035	1036	1119	1119	1198	1284	1290	1370	1633	1648
Товщина сталі 1мм	1301	1301	1300	1300	1300	1398	1398	1497	1606	1617	1711	2041	2178

Шибер з нержавіючої сталі з теплоізоляцією в нержавіючому кожусі



Діаметр Ø, мм	100 160	110 180	120 180	130 200	140 200	150 220	160 220	180 250	200 260	220 280	230 300	250 320	300 360
Товщина сталі 0,5мм	981	1061	1061	1101	1105	1182	1238	1320	1397	1587	1668	2075	2693
Товщина сталі 0,8мм	1316	1396	1400	1434	1444	1523	1601	1710	1811	2385	2173	2676	3491
Товщина сталі 1мм	1540	1619	1624	1662	1670	1782	1841	1971	2094	2386	2510	3084	4191

Старт сендвіч з нержавіючої сталі



Діаметр Ø, мм	100 160	110 180	120 180	130 200	140 200	150 220	160 220	180 250	200 260	220 280	230 300	250 320	300 360
Старт сендвіч 0,5мм	561	639	650	723	731	812	819	941	990	1353	1367	1715	2136
Старт сендвіч 0,8мм	678	765	788	874	894	984	1004	1146	1222	1682	1712	2133	2466
Старт сендвіч 1мм	755	851	880	975	1002	1102	1128	1288	1379	1899	1937	2406	2796

Стакан



Діаметр Ø, мм	100 160	110 180	120 180	130 200	140 200	150 220	160 220	180 250	200 260	220 280	230 300	250 320	300 360
Стакан	179	196	196	227	227	253	253	343	343	423	423	452	452

Муфта з'єднувальна



Діаметр Ø, мм		Ø100	Ø110	Ø120	Ø130	Ø140	Ø150	Ø160	Ø180	Ø200	Ø220	Ø250	Ø300
Муфта (1мм)		188	209	216	238	256	270	288	314	357	384	505	757

Перехід з нержавіючої сталі



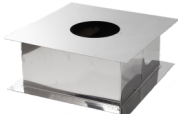
Діаметр Ø, мм	Ø100	Ø110	Ø120	Ø130	Ø140	Ø150	Ø160	Ø180	Ø200	Ø220	Ø230	Ø250	Ø300
Товщина сталі 0,5мм	123	136	147	160	172	184	196	221	198	366	328	381	512
Товщина сталі 0,8мм	196	216	235	255	274	280	313	352	390	579	524	610	773
Товщина сталі 1мм	245	269	293	317	342	366	390	441	488	724	654	760	974

Відображувач



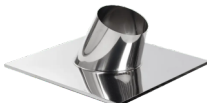
Розмір, мм	400	500	600	700	800	900	1000
Відображувач	400	500	600	700	800	900	1000

Прохід крізь перекриття



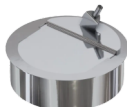
Діаметр отвору Ø, мм	140	150	160	170	190	210	230	260	270	290	310	330	370
Прохід крізь перекр.	849	880	911	943	1008	1074	1141	1245	1281	1353	1426	1501	1655

Криза



Діаметр Ø, мм	170	190	210	230	240	260	270	290	310	330	360	370
Криза 0-15°, 15-30°, 30-45°	1159	1301	1442	1592	1633	1839	1908	2102	2281	2540	2742	2900

Стабілізатор тяги



Діаметр Ø, мм	120	130	140	150	160	180	200
Стабілізатор тяги	872	872	872	872	945	1017	1119

### Конус



Діаметр Ø, мм	100 160	110 180	120 180	130 200	140 200	150 220	160 220	180 250	200 260	220 280	230 300	250 320	300 360
Конус н/н	450	478	533	533	576	630	687	796	910	1172	1400	1976	2226
Конус н/оц	390	397	427	440	467	512	555	647	725	892	1140	1326	1367

### Грибок на утеплену трубу



Діаметр Ø, мм	100 160	110 180	120 180	130 200	140 200	150 220	160 220	180 250	200 260	220 280	230 300	250 320	300 360
Грибок н/н	392	435	442	482	533	572	641	660	687	890	1166	1299	1304

### Грибок з нержавіючої сталі



Діаметр Ø, мм	100	110	120	130	140	150	160	180	200	220	230	250	300
Грибок	240	240	257	257	286	296	299	354	378	380	488	512	560

### Турбовент з нержавіючої сталі



Діаметр Ø, мм	100	110	120	130	140	150	160	180	200
Турбовент	1649	1649	1763	1934	1990	2094	2185	2385	2774

### Флюгер з нержавіючої сталі



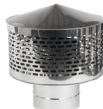
Діаметр Ø, мм	100	110	120	130	140	150	160	180	200	220	230	250	300
Флюгер	809	809	868	974	974	1013	1041	1098	1313	1359	1427	1523	1691

### Дефлектор з нержавіючої сталі



Діаметр Ø, мм	100	110	120	130	140	150	160	180	200	220	230	250	300
Дефлектор	690	690	734	784	835	890	945	1070	1208	1357	1438	1607	2642

### Іскрогасник з нержавіючої сталі



Діаметр Ø, мм	100	110	120	130	140	150	160	180	200	220	230	250	300
Іскрогасник	845	845	900	960	1020	1090	1155	1310	1476	1660	1757	1965	2550

### Закінчення димоходу з нержавіючої сталі



Діаметр Ø, мм	100	110	120	130	140	150	160	180	200	220	230	250	300
Закінчення	376	407	431	470	513	532	640	710	783	807	868	1238	1654

### Розета, Окапник



Діаметр Ø, мм	100	110	120	130	140	150	160	180	200	220	230	250	260
Розета, Окапник	131	131	155	155	178	178	179	196	227	253	279	343	343
Діаметр Ø, мм	280	300	320	360									
Розета, Окапник	357	423	468	646									

### Лійка, Дека, Заглушка



Діаметр Ø, мм	100	110	120	130	140	150	160	180	200	220	230	250	260
Лійка, Дека, Заглушка	131	131	155	155	178	178	179	196	227	253	279	343	343
Діаметр Ø, мм	280	300	320	360									
Лійка, Дека, Заглушка	357	423	468	646									



Скоба



Діаметр Ø, мм	100	110	120	130	140	150	160	180	200	220	230	250	260
Скоба	82	82	82	82	82	82	99	99	126	132	132	132	136

Діаметр Ø, мм	280	300	320	360
Скоба	132	136	147	212

Хомут вузький (для одностінних труб)



Діаметр Ø, мм	100	110	120	130	140	150	160	180	200	220	230	250	300
Хомут вузький	56	56	56	56	57	69	69	77	77	92	102	112	117

Хомут стіновий 50-100 мм



Діаметр Ø, мм	160	180	200	220	250	260	280	300	320	360
Хомут стіновий	504	504	504	567	567	567	584	584	611	611

Подовжувач хомута стінового



Довжина, мм	250	500
Подовжувач хомута	357	687



Хомут обжимний (для утеплених труб)



Діаметр Ø, мм	160	180	200	220	250	260	280	300	320	360
Хомут обжимний	188	188	242	302	302	302	338	338	369	384

Хомут під розтяжки (для утеплених труб)



Діаметр Ø, мм	160	180	200	220	250	260	280	300	320	360
Хомут під розтяжки	207	207	267	333	333	333	372	372	406	423

Платформа перехідна



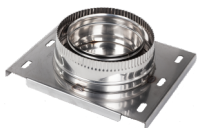
Діаметр Ø, мм	100 160	110 180	120 180	130 200	140 200	150 220	160 220	180 250	200 260	220 280	230 300	250 320	300 360
Платформа перехідна	1305	1324	1334	1352	1380	1428	1428	1466	1503	1872	1901	2350	2450

Підставка напольна



Діаметр Ø, мм	100 160	110 180	120 180	130 200	140 200	150 220	160 220	180 250	200 260	220 280	230 300	250 320	300 360
Підставка напольна	805	930	930	1060	1060	1190	1190	1375	1467	1611	1740	1891	2324

Підставка настінна



Діаметр Ø, мм	100 160	110 180	120 180	130 200	140 200	150 220	160 220	180 250	200 260	220 280	230 300	250 320	300 360
Підставка настінна	805	930	930	1060	1060	1190	1190	1375	1467	1611	1740	1891	2324

Розвантажувальна платформа



Діаметр Ø, мм	100 160	110 180	120 180	130 200	140 200	150 220	160 220	180 250	200 260	220 280	230 300	250 320	300 360
Розвантажувальна пл.	805	930	930	1060	1060	1190	1190	1375	1467	1611	1740	1891	2324

Кронштейн



Довжина, мм	400	600	800	1000	1250
Кронштейн	1131	1514	1826	2431	3006

**ДЛЯ НОТАТОК**

This image shows a single sheet of white paper with horizontal ruling lines. The lines are evenly spaced and run across the width of the page. There are no margins, text, or other markings on the paper.

**ТОВ «ВЕРСІЯ-ЛЮКС»** є виробником комплектуючих деталей для одностінних та утеплених димоходів, вентиляційних каналів із нержавіючої та оцинкованої сталі.

Залежно від конкретних умов експлуатації, димоходи мають велику кількість конструктивних особливостей і виробляються із різноманітних матеріалів. Матеріал і технологія виробництва димоходів безпосередньо впливають на якість і ефективність роботи котла або топки.

Димоходи виробництва **ТОВ «ВЕРСІЯ-ЛЮКС»** універсальні і можуть використовуватися з будь-яким обладнанням для опалення, вимагають мінімум площі для встановлення, зручні при монтажі. Вони можуть застосовуватися як при робочій температурі, що досягає 500°, так і в системах опалення з конденсатними котлами, де температура газів, що відходять, нижче точки роси.

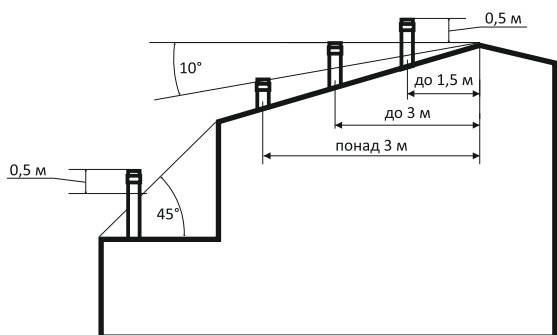
### Одностінні димоходи

Призначені для відведення диму із котлів і газових колонок. Вони виготовляються із нержавіючої сталі і являють собою одинарний димохід із товщиною стінки 0,5, 0,8 і 1 мм та робочою температурою до 600°. Одностінні димоходи якісно відводять конденсат, який накопичується в котлах. Такі димоходи дозволяють досягти високої ефективності системи і значного охолодження газів, які відходять від котла, при його запуску. Але слід зазначити, що відведення низькотемпературних димових газів від сучасних опалювальних агрегатів з високим ККД призводять до утворення на трубах великої кількості конденсату. Тому забороняється встановлювати одностінний димохід зовні будівлі. Одностінні системи потрібно використовувати для прокладання димового каналу всередині приміщення або як вставка в існуючий цегляний димохід.

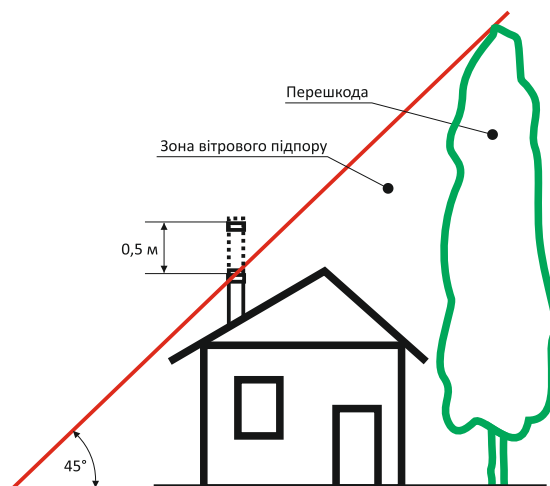
### Двостінні димоходи

Термоізольовані труби, які складаються із внутрішньої і зовнішньої труби (кожуха). Між цими трубами розміщений шар негорючого ізоляційного матеріалу. Внутрішня труба виготовлення із нержавіючої сталі. Утеплювач – завтовшки 30-35 мм – пресований мінераловатний ізоляційний матеріал на основі базальтових порід – витримує температурний режим до 1000°, має низьку теплопровідність і ефективні теплоізолюючі властивості, що дозволяє звести до мінімуму утворення агресивного конденсату. За рахунок ізоляції двостінні димоходи максимально зберігають температуру газів, які відходять від котла, що сприяє утворенню достатньої димової тяги.

## Основні правила монтажу димоходів



Розміщення димоходу відносно гребеня даху



Нарощування димоходу при наявності перешкод біля будівлі



**Виробництво**  
**Кривий Ріг, Versia-Lux**  
 вул. Спокійна, 15А  
[www.versia-lux.com](http://www.versia-lux.com)  
 +38 (0564) 096 591

**Київ, Тріо-Трейд**  
 вул. Сирецька, 31  
[www.shop.versia-lux.com](http://www.shop.versia-lux.com)  
 +38 (067) 329 05 57

**Вінниця, Термопрактик**  
 пров. Цегельний, 2  
 +38 (067) 430 45 51

**Чернігів, ВПК-Сервіс**  
 просп. Перемоги, 119А  
[info@vpkservice.com.ua](mailto:info@vpkservice.com.ua)

**Львів, ТеплоКрам**  
 вул. Ак. Лазаренка, 6Б  
[www.teplokram.com.ua](http://www.teplokram.com.ua)  
 +38 (050) 433 90 23

**Чернівці, Висінох**  
 вул. Калинівська, 13В  
 +38 (050) 649 19 83  
[andriydzhoaha@gmail.com](mailto:andriydzhoaha@gmail.com)

**Івано-Франківськ, ТеплоКрам**  
 вул. Галицька, 105  
[www.teplokram.com.ua](http://www.teplokram.com.ua)  
 +38 (068) 233 99 39

**Тернопіль, Versia-Lux**  
 вул. В. Стуса, 9  
 +38 (067) 000 15 99

**Одеса, АкваРесурс Південь**  
 вул. Житомирська, 116  
[www.dogan.com.ua](http://www.dogan.com.ua)  
 +38 (067) 553 09 80  
[doganbaza@gmail.com](mailto:doganbaza@gmail.com)

**Харків, Фаворит плюс 2015**  
 вул. Різдва, 33  
[www.heat-lux.com](http://www.heat-lux.com)  
 +38 (099) 070-53-27  
 +38 (067) 530-55-99  
[ivanovdmser1@gmail.com](mailto:ivanovdmser1@gmail.com)

**Шепетівка, ФОП Дубовий Д.Я.**  
 вул. Залізнична, 81  
[www.dubovoy.uaprom.net](http://www.dubovoy.uaprom.net)  
 +38 (097) 475 85 88  
[novograd.mag@gmail.com](mailto:novograd.mag@gmail.com)

**Звягель, ФОП Дубовий Д.Я.**  
 вул. Вокзальна, 8  
[www.dubovoy.uaprom.net](http://www.dubovoy.uaprom.net)  
 +38 (096) 912 55 07  
[novograd.mag@gmail.com](mailto:novograd.mag@gmail.com)

**Ємільчине, ФОП Дубовий Д.Я.**  
 вул. Шевченка, 6  
[www.dubovoy.uaprom.net](http://www.dubovoy.uaprom.net)  
 +38 (096) 912 55 07  
[novograd.mag@gmail.com](mailto:novograd.mag@gmail.com)

**Кропивницький, Котел Plus**  
 вул. В. Чорновола, 2В  
 +38 (066) 805 88 46  
 +38 (067) 887 84 68  
[kotelplus.kr@gmail.com](mailto:kotelplus.kr@gmail.com)

**Мукачеве, Технокарпати**  
 вул. Кооперативна, 4Б  
 +38 (097) 504 70 00

**Миколаїв**  
 +38 (067) 553 09 80  
[doganbaza@gmail.com](mailto:doganbaza@gmail.com)

**Дніпро, Димоходи**  
 вул. Яскрава, 1  
 +38 (067) 630 77 47  
[kukes@i.ua](mailto:kukes@i.ua)

**Рівне, Зевс**  
 вул. Гет. Сагайдачного, 8  
 +38 (067) 587 76 23  
 +38 (096) 403 61 97  
[rovnozevs2003@gmail.com](mailto:rovnozevs2003@gmail.com)

**Луцьк, Димохід**  
 вул. Конякіна, 24А  
 +38 (066) 700 87 78  
 +38 (098) 700 87 78  
[sitnikov-58@ukr.net](mailto:sitnikov-58@ukr.net)

**Вінниця**  
 вул. Ватутіна, 9  
[doganbaza@gmail.com](mailto:doganbaza@gmail.com)  
 +38 (096) 028 51 68

**Долина, ТеплоКрам**  
 вул. Обліски, 3Б  
 +38 (096) 003 99 39  
 +38 (099) 003 99 39  
[info@teplokram.com.ua](mailto:info@teplokram.com.ua)

**Тересва, Сантехніка**  
 вул. Європейська, 16А  
 +38 (067) 106 64 67  
[soninko202009@i.ua](mailto:soninko202009@i.ua)

**Воловець, Технокарпати**  
 вул. Карпатська, 154А  
 +38 (067) 322 36 86

Також продукція представлена у всеукраїнських мережах будівельних гіпермаркетів «Епіцентр» та «Нова Лінія»



- з 2009 року ТОВ «Версія-Люкс» працює за стандартом управління якістю ISO 9001. Це дає впевненість нашим клієнтам та партнерам, що звернувшись до нас вони отримають якісну послугу;  
 - протягом останніх років ТОВ «Версія-Люкс» визнається лідером своєї галузі серед підприємств України;  
 - в 2014 році в європейській лабораторії підтверджено відповідність продукції ТОВ «Версія-Люкс» вимогам якості стандарту EN 1856-1 «Димові труби. Вимоги до металевих димових труб» та отримано право експортувати димоходи до країн Європейського Союзу.